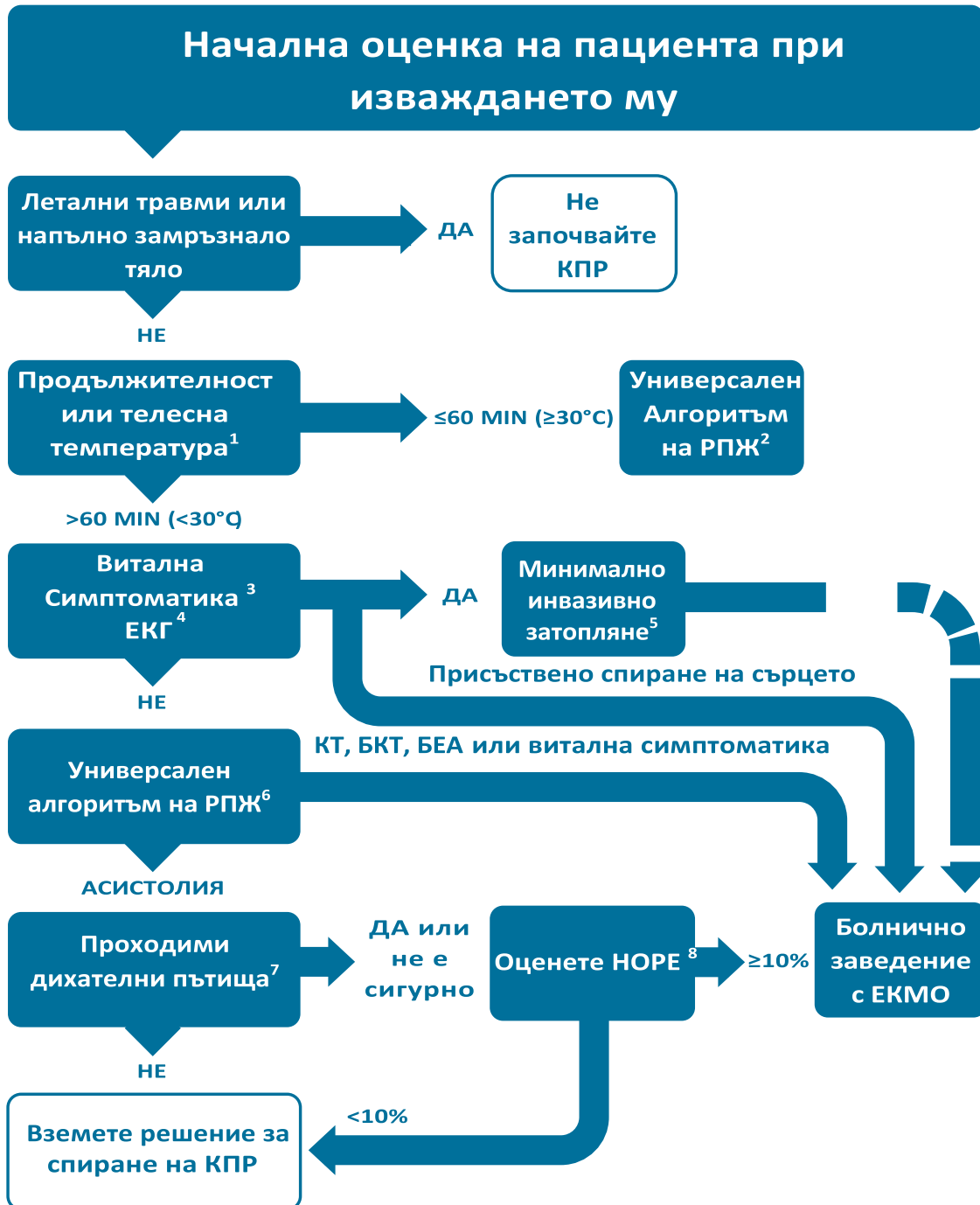


ПЪРВА ПОМОЩ ПРИ ЗАТРУПАНИ ОТ ЛАВИНА



1. Телесната температура може да се използва, ако продължителността на затрупването от лавина е неизвестна.
2. Транспортирайте пациента с наранявания или потенциални усложнения (напр. белодробен оток) до най-подходящата болница.
3. Проверете за спонтанно дишане, пулс и двигателна активност за не повече от 60 s.
4. Използвайте допълнителни устройства за проследяване на основните жизнени параметри (капнография, SaO₂, сонография).
5. Транспортирайте пациентите с телесна температура <30°C, САНалягане<90 mmHg или друг вид сърдечносъдова нестабилност до болнично заведение, разполагащо с ЕКМО.
6. При пациенти с дълбока хипотермия (<28°C), вземете решение за отложена КПР при рисков и опасен транспорт.
7. Ако дихателните пътища са проходими, допълнителното наличие на въздушен джоб е показател за възможност за оцеляване.
8. Ако не е възможно приложението на NOPE, могат да се използват и серумен К⁺ или телесна температура (7 mmol/l i 30°C, но с по-ниска надеждност).

Съкращения: РПЖ – Разширено Поддържане на Живота, КПР – Кардио-Пулмонална Ресусцитация, ИТПЖ – Извънтелесно Поддържане на Живота, БЕА – Безпулсова Електрическа Активност, БКТ – Безпулсова Камерна Тахикардия, SaO₂ – Артериално насищане на кислорода, КМ – Камерно Мъждене, NOPE (Hypothermia Outcome Prediction after ECLS)